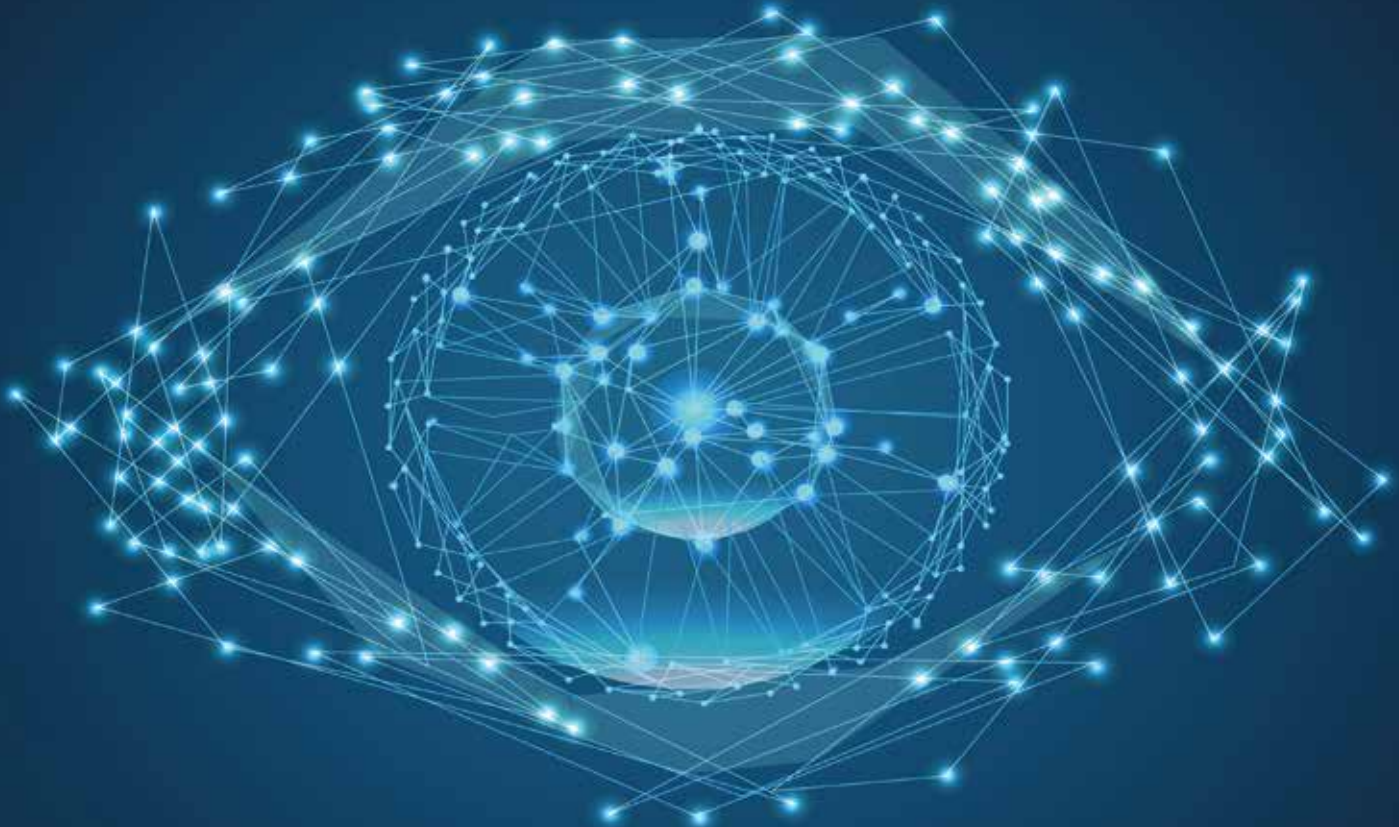


CATÁLOGO DE ESPECIALISTAS



BAUSCH + LOMB™



BAUSCH + LOMB™

Ver mejor. Vivir mejor.

Bausch + Lomb es la empresa dedicada de forma exclusiva a proteger y mejorar el don de la vista de millones de personas de todo el mundo desde el mismo día de su nacimiento y a lo largo de todas las fases de su vida.

Ofrecemos al mundo el mayor y más selecto portafolio de productos para la salud ocular, entre ellos, lentes de contacto y productos para su cuidado y mantenimiento, fármacos oculares, lentes intraoculares y otros productos para cirugía ocular.

Trabajamos sin descanso para poner las innovaciones a disposición de clientes y pacientes. Nuestra historia de más de 150 años mejorando la visión, ha convertido a Bausch + Lomb en referente clave de innovación y calidad.

Nuestra mayor prioridad es la seguridad y el bienestar de las personas a quienes servimos. Escuchamos a clientes y pacientes, nos esforzamos constantemente por llevar la innovación al siguiente nivel, por trabajar con integridad y excelencia, para ganarnos día a día la confianza de las personas a quienes nos dirigimos y superar a sí a la competencia.

Bausch + Lomb fue fundada en 1853, por John Jacob Bausch y Henry Lomb con sede en Rochester Nueva York; en los años 1900's, Bausch + Lomb continuó demostrando su lugar, estando siempre a la vanguardia en la innovación tecnológica para productos ópticos. Bausch + Lomb produjo el primer cristal de alta calidad óptica hecho en América, desarrolló lentes para sol para la industria militar durante la Segunda Guerra Mundial, desarrolló el lente Cinemascope®, cuyo aporte al cine mereció el reconocimiento de un Oscar® por parte de la Academia de Artes y Ciencia de Estados Unidos y creó los lentes usados sobre las

cámaras que tomaron las primeras imágenes desde un satélite a la luna. En 1971, Bauch + Lomb introdujo en el mundo los primeros lentes de contacto blandos, así como el concepto de las soluciones multi-propósitos para su mantenimiento, siendo al día de hoy el productor mundial más grande de productos para el cuidado de los ojos, mediante la dedicación a la innovación, la calidad y la artesanía establecida por sus fundadores.

Para Bausch + Lomb la confianza, el respeto mutuo y una conducta ética son esenciales para la construcción de las relaciones con nuestros socios, profesionales dedicados al cuidado de la visión, nuestros clientes, empleados e inversionistas.

Visión

Comprometidos con el legado de nuestro nombre, aspiramos a ofrecer un valor agregado superior a nuestros clientes, siempre actuado con el más alto nivel de conducta ética y con excelencia operativa en todas nuestras actividades.

A continuación le presentamos nuestros productos basados en las últimas novedades en lentes de contacto y sistemas de mantenimiento, siendo ésta la razón de nuestra misión que es ayudar a nuestro consumidor a ver, verse y sentirse mejor, a través de tecnología y diseños innovadores en nuestros productos.



B+L



ÍNDICE

LENTES DE CONTACTO

• Hidrogel de Silicona	
Ultra®	7
PrureVision® 2	8
PureVision® 2 Toric	9
PureVision® 2 Multifocal	10
• Hidrogel	
SofLens® 59	13
SofLens® Toric	14
SofLens® Multifocal	15
Optima® 38	16
• Cosméticos	
Lunare®	19
SofLens® Star Colors II	20

SISTEMA DE MANTENIMIENTO

• Soluciones	
Biotrue™	23
Renu® Fresh™	24
Renu™ Plus Gotas Lubricantes y Rehumectantes	25
Simplus™	26

ANEXOS

• Guía para colocar y retirar lentes de contacto	29
• Tabla de conversión de distancia de vértice	30
• Tabla de cálculo de lentes para atigmatismo Bausch+Lomb	31
• Evaluación y seguimiento	33
• Guía de adaptación para lentes de contacto para astigmatismo	34
• Glosario	35

A close-up photograph of a person's eye, looking slightly to the right. A contact lens is held on the tip of a finger in the foreground, partially obscuring the eye. The background is softly blurred, showing the person's skin and hair.

ADVERTENCIAS Y PRECAUCIONES

Para Lentes de Contacto

No se debe utilizar lentes de contacto cuando exista inflamación o infección del segmento anterior del ojo; cualquier enfermedad ocular, lesión o anomalía que afecte a córnea, conjuntiva o párpado; insuficiencia severa de secreción lagrimal (ojos secos); hipoestesia de la córnea, cualquier enfermedad sistémica que pueda afectar al ojo y que se agrave por el uso de lentes de contacto; reacciones alérgicas de las superficies oculares o ajenas causadas o intensificadas por el uso de lentes de contacto; cualquier infección activa de la cornea (por bacteria, hongo o protozooario o virus); y en caso de ojos rojos o irritados.

Material distribuido exclusivamente a profesionales habilitados a prescribir o dispensar lentes de contacto.

Para Soluciones

Producto destinado a usuarios de lentes de contacto. Para obtener más información sobre uso y aplicación, cuidados especiales y aclaraciones sobre riesgos resultantes de su manejo, véase embalaje de los productos.



LENTES DE CONTACTO

HIDROGEL DE SILICONA

BAUSCH+LOMB™

Ultra® Tecnología MoistureSeal™

Inigualable visión y comodidad hasta por 16 horas.



INDICACIÓN

Lente de contacto blando esférico de hidrogel de silicona, reemplazo mensual para corregir miopía e hipermetropía.

CARACTERÍSTICAS Y BENEFICIOS



DETALLES DE LA TECNOLOGÍA

Tecnología MoistureSeal™
2 fases de polimerización:

Fase 1

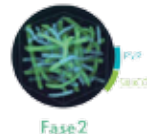
- Combinación de monómeros de hidrogel de silicona patentada.
- La más alta trasmisibilidad de oxígeno.
- El más bajo módulo de elasticidad.

Fase 2

- La PVP (polivinilpirrolidona) integrada dentro de la cadena principal de silicona como lubricante.
- La PVP se conecta de extremo a extremo y se entrelazan dentro y alrededor de la cadena principal de la silicona.
- La PVP da como resultado una superficie hidrofílica con alta humectabilidad sin necesidad de un tratamiento de plasma.

PARÁMETROS

Material:	Samfilcón A
Contenido de Agua:	46%
Curva Base:	8.5mm.
Diámetro:	14.2 mm.
Zona Óptica	9.0 mm
Poderes:	+6.00D a -6.00D en pasos de 0.25D -6.00D a -12.00D en pasos de 0.50D
Dk/t:	163
Tecnología:	MoistureSeal™
Óptica:	Asférica
Módulo de elasticidad	70
Modalidad de uso:	diario
Reemplazo:	mensual
Presentación:	Caja con 6 lentes en blister



ULTRA, Contiene 4 veces más PVP que la competencia, para una humectabilidad excepcional.

- HIDROGEL DE SILICONA / REEMPLAZO MENSUAL

INDICACIÓN

Lente de contacto blando de Hidrogel de Silicona de uso diario, flexible, continuo y de reemplazo mensual para corregir miopía e hipermetropía. También aprobado para uso terapéutico.

Ideal para pacientes jóvenes o aquellos que usan lentes de contacto por primera vez, que buscan una visión nítida y clara, especialmente con poca luz, además de una comodidad excepcional.

CARACTERÍSTICAS Y BENEFICIOS

- Increíble visión y ayuda a reducir halos y deslumbramientos.
- Magnífica comodidad y son delgadas gracias a su tecnología ComfortMoist™.
- Alta oxigenación ya que cuenta con un dk/t130, lo que se traduce en una óptima salud ocular para el paciente.

DETALLES DE LA TECNOLOGÍA

Purevisión®2, está diseñado para reducir aberraciones esféricas en todo el rango de poderes.

- Las aberraciones esféricas pueden ser una barrera para obtener alta calidad de visión con poca luz, dando como resultado visión borrosa, halos y deslumbramientos.
- En la población general, $+0.15\mu\text{m}$ de aberración esférica positiva es típica para una pupila de 6 mm.



$+0,15\mu\text{m}$
de aberración esférica



$+0,00\mu\text{m}$
de aberración esférica



ComfortMoist™
TECHNOLOGY

PureVision® 2



PARÁMETROS

Material	balafilcon A (Hidrogel de Silicona)
Contenido de Agua	36%
Transmisibilidad de Oxígeno	130 Dk/t @ center -3,00D
Tecnología Óptica	Óptica Asférica
Curva Base	8,6mm
Diámetro	14,0mm
Zona Óptica	9,0mm a -3,00D
Espesor Central	0,07 mm a -3,00D
Poderes	+6,00 a -6,00 en pasos de -0,25 -6,00 a -12,00 en pasos de -0,50
Ejes	N/A
Tinte de Visibilidad	Azul Claro
Modalidad	Uso diario / Extendido / Flexible
Reemplazo Horario	Mensual
Presentación	Caja con 6 lentes en blister

PureVision[®] 2

PARA ASTIGMATISMO

Diseño Comprobado que optimiza la estabilidad



INDICACIÓN

Lente de contacto blando de Hidrogel de Silicona de uso diario y de reemplazo mensual para corregir astigmatismo.

Reduce halos y deslumbramientos en condiciones de baja iluminación .

•• CARACTERÍSTICAS Y BENEFICIOS

Auto Align Design™ - proporciona excelente estabilidad para brindar visión clara y nítida de manera consistente.
Óptica de Alta Definición™ - diseñada para reducir la aberración esférica en ambos meridianos- cilindro y esférica- para brindar una visión excepcional.
Comfort Moist™ - mejora la comodidad al momento de insertar el lente y durante todo el día.



DETALLES DE LA TECNOLOGÍA

ComfortMoist™

Característica: Diseño delgado del lente.

Beneficio: Provee una sensación más natural y comodidad durante todo el día.



Característica: Solución de empaque rica en humectantes.

Beneficio: Proporciona comodidad en la inserción.

Auto ALIGN DESIGN™

Sistema híbrido de estabilización: Excelente orientación para una visualización consistente en todas las posiciones de mirada.

Gran diámetro del lente: Mejor centrado para excelente agudeza visual.

Amplia zona óptica: Ofrece visión clara y nítida en condiciones de luz variadas.

PARÁMETROS

Material	balafilcon A (Hidrogel de Silicona)
Contenido de Agua	36%
Transmisibilidad de Oxígeno	91 Dk/t
Tecnología Óptica	Óptica Asférica
Curva Base	8.9mm
Diámetro	14.5mm
Zona Óptica	8.0mm
Espesor Central	0.10mm
Poderes	+6.00 a -6.00 en pasos de 0.25 -6.00 a -9.00 en pasos de 0.50
Cilindros	0.75, -1.25, -1.75 y -2.25
Ejes	10°, 20°, 160°, 170°, 180°. Todos los demás ejes en pasos de 10° para entrega en 4 semanas
Tinte de Visibilidad	Azul Claro
Modalidad	Uso diario / extendido / flexible
Reemplazo Horario	Mensual
Marcas de Orientación	Una marca a las 6 horas
Presentación	Caja con 6 lentes en blister

- HIDROGEL DE SILICONA / REEMPLAZO MENSUAL

INDICACIÓN

Lentes de contacto blandos multifocales de hidrogel de silicona, reemplazo mensual, de uso diario flexible y continuo para corregir presbicia .

CARACTERÍSTICAS Y BENEFICIOS

Óptica en Alta Definición™, para una visión consistentemente clara a través del día - incluso en condiciones de baja iluminación.

Diseño de Lente Delgado, para una experiencia más cómoda a los usuarios.

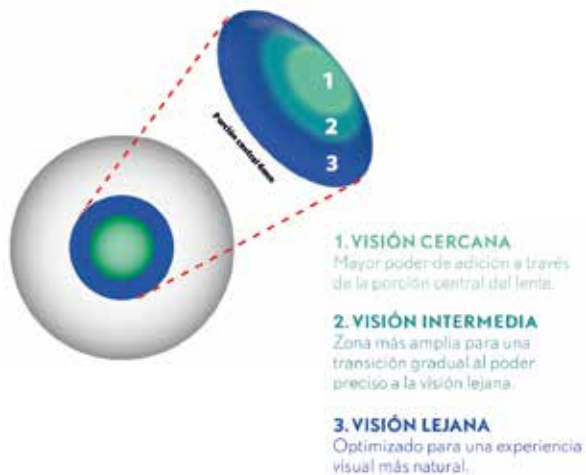
Alta Transmisibilidad de Oxígeno, para ojos sanos y brillantes.

3 Zone Progressive Design, diseñado para mejorar la visión cercana e intermedia mientras continúa ofreciendo una excelente visión lejana.

DETALLES DE LA TECNOLOGÍA

3 Zone Progressive Design

Siguiente Generación, diseñada para una visión clara en el mundo real.



PureVision® 2 para Presbicia

Diseñado para obtener una buena visión lejana y cercana, una adaptación predecible y un manejo efectivo de los pacientes.



PARÁMETROS

Material:	balafilcon A (Hidrogel de Silicona)
Contenido de agua:	36%
Curva Base:	8.6 mm
Diámetro:	14 mm
Poderes:	+6.00 D a - 10.00 D en pasos de 0.25 D
Poderes Add:	Low: +0.75 a +1.50 Add gafas High: +1.75 a +2.50 Add gafas
Diseño Óptico	3-Zone Progressive™ Design
CT (@ -3.00D) (mm)	0.070 mm
Espesor central:	0.070 mm
Tinte de Visibilidad:	Azul claro
Modalidad de uso:	Diario, continuo y flexible
Reemplazo:	Mensual
Presentación:	Caja con 6 lentes en blister



B+L



LENTES DE CONTACTO

HIDROGEL

BAUSCH+LOMB™

SofLens® 59

Calidad al mejor precio.



PARÁMETROS

Material:	hilafilcon B
Contenido de agua:	59%
Curva Base:	8.6 mm
Diámetro:	14.2mm
Zona Óptica	9.0 mm a -3.00 D
Poderes:	- 0.50 D a - 6.00 D en pasos de 0.25 D - 6.00 D a - 9.00 D en pasos de 0.50 D +0.50 D a + 6.00 D en pasos de 0.25 D
Espesor central:	0.14mm @-3.00D
Tinte de Visibilidad:	Azul claro
Dk/t:	16 Dk/t @ -3.00 D

INDICACIÓN

Lente de contacto blando de Hidrogel de uso diario. Reemplazo mensual para corregir miopía o hipermetropía.

Ideal para pacientes que buscan una calidad en sus lentes de contacto a un mejor precio.

CARACTERÍSTICAS Y BENEFICIOS

- Tecnología Unifit® que brinda una adaptación rápida y simplificada por parámetros únicos de curva base.
- Excelente comodidad debido al perfecto terminado de borde y orillas.

DETALLES DE LA TECNOLOGÍA

La avanzada tecnología **Unifit^{MR}** para uso diario integra el diseño del lente, el material y su fabricación para ofrecer:

- Extraordinaria comodidad
- Excelente manipulación
- Perfil de baja formación de depósitos
- Simplicidad en la adaptación
- Clara agudeza visual



1. Distribución equilibrada de la masa para una clara visión y una suave interacción entre las interfases lente/córnea y lente/párpado.

2. Tangente de confort para reducir la masa del lente en la superficie posterior, lo que proporciona una transición suave entre la curva central y el borde.

3. Perfil asimétrico del borde para reducir la interacción lente párpado durante el parpadeo.
Parámetro único de adaptación para facilitar el proceso.

Un perfil de baja formación de depósitos puede reducir el potencial de incomodidad.

• HIDROGEL / REEMPLAZO MENSUAL

INDICACIÓN

Lentes de contacto blando de Hidrogel de uso diario, de reemplazo mensual para corregir miopía e hipermetropía asociada al astigmatismo.

Ideal para pacientes que buscan una calidad en sus lentes de contacto a un mejor precio.

CARACTERÍSTICAS Y BENEFICIOS

- El diseño comprobado Lo-Torque® significa estabilidad, agudeza visual, comodidad y fácil adaptación.

DETALLES DE LA TECNOLOGÍA

Diseño Lo-Torque®

1. Geometría de prisma de contrapeso

Características

Grosor optimizado desde el vértice a la base del lente.

Beneficio

Proporciona orientación estable.

2. Bisel de comodidad en sus 360°.

Características

Bisel en la curva periférica para una mayor comodidad.

Beneficio

Mejora la estabilidad y confort.

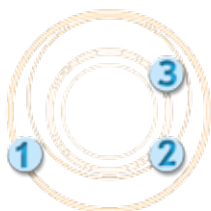
3. Zonas ópticas refinadas

Características

Diámetro de zonas ópticas anterior / posterior ajustados para minimizar variaciones.

Beneficio

Consistente desempeño sin importar el poder.



SofLens® toric

PARA ASTIGMATISMO

Diseño que optimiza la estabilidad
y calidad de visión



PARÁMETROS

Material	alphafilcon A
Contenido de Agua	66%
Curva Base	8.5mm
Diámetro	14.5mm
Zona Óptica	80mm a -3.00D
Poderes	+6.00D a -6.00D en pasos de 0.25D -6.00D a -9.00D en pasos de 0.50D
Cilindros	-0.75D, -1.25D, -1.75D, -2.25D y -2.75D (-2.75 solo en esferas negativas)
Ejes	10°, 20°, 70°, 80°, 90°, 100°, 110°, 160°, 170°, 180°. Todos los demás ejes en pasos de 10° para entrega en 4 semanas
Espesor Central	0.195@ -3.00D
Tinte de Visibilidad	Azul claro
Dk/t	16 Dk/t @ -3.00D
Marcas de Orientación	Tres marcas ubicadas a las 5, 6 y 7 horas separadas 30° entre sí

SofLens® Multi-focal

Visión nítida a todas distancias.



PARÁMETROS

Material:	polymacon
Contenido de Agua:	38,6 %
Curva Base:	8,5 mm
Diámetro Total:	14,5 mm
Zona Óptica	8,0 mm a -3,00 D
Espesor Central:	0,10 mm en -3,00 D
Tinte de Visibilidad:	Azul claro
Poderes:	De + 6,00 a -10,00D en pasos de 0,25
Adiciones:	Hasta + 1,50 D Adición baja (Low) De + 1,75 D a +2,50 D Adición Alta (High)
Dk/t:	10 @ - 3,00 Unidades Fatt*
Marcas de Identificación:	Letra y número

* Fatt: 10⁹ (cm²/seg) (mLO₂/ml x mmHg) a 35°C

INDICACIÓN

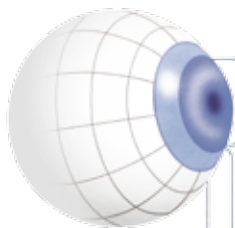
Lente de contacto blando de uso diario de reemplazo mensual para corregir presbicia asociada a miopía, hipermetropía o astigmatismo de hasta -1.00D.

CARACTERÍSTICAS Y BENEFICIOS

- **Diseño Natra-Sight®**
- **Superficie esférica anterior.** No hay división entre poderes, curva continua, no hay salto de imagen y la visión es más natural.
- **Zona central para visión cercana.** Máximo poder positivo al centro para asegurar una buena visión cercana al disminuir el tamaño pupilar.
- **Perfil de borde redondeado.** Brinda excelente comodidad, colaborando a la estabilidad del lente, facilitando la interacción con el párpado.

Natra-Sight®

Amplia transición de vista cercana a vista lejana, para una visión nítida, clara y natural.



Distribución uniforme de masa

Facilita el centrado del lente, esencial para un buen funcionamiento de los elementos ópticos esféricos y permite una excelente manipulación.

Adelgazamiento de la periferia

Reduce la masa de la superficie del lente de contacto creando una zona periférica constante, brindando mayor comodidad.

Orillas redondeadas

Brinda un movimiento suave sobre el tejido de la conjuntiva, para una excelente comodidad.

MAYOR PERFIL DE ADICIÓN EN LA ZONA ÓPTICA

- HIDROGEL / REEMPLAZO ANUAL

INDICACIÓN

Lente de contacto blando esférico de uso diario y reemplazo anual para corregir miopía e hipermetropía.

Ideal para pacientes que buscan un lente anual con excelente calidad.

CARACTERÍSTICAS Y BENEFICIOS

- Fabricado con el proceso Reverso III que combina el centrifugado en la cara anterior y el torneado en la cara posterior para brindar superficies tersas, excelente adaptación, buen centrado y manejo de lente.
- Dos ságitas disponibles para brindar una adaptación precisa y buen centrado del lente.

SELECCIÓN DE LA SÁGITA

- Si la Queratometría más plana del paciente es menor o igual a 42.75, adapte Sag. I.
- Si la Queratometría más plana del paciente es mayor o igual a 43.00, adapte Sag. II.
- En ausencia de Queratometrías adapte Sag. I.

Evaluación

Permita un tiempo de estabilización de 15 minutos aprox. y evalúe el centrado, movimiento, cobertura corneal, comodidad, agudeza visual y respuesta ocular satisfactoria.

Optima® 38

Calidad y durabilidad.



PARÁMETROS

Material	polymacon
Contenido de Agua	38.6%
Curva Base	8.4 mm (ságitas II) 8.7 mm (ságitas I)
Diámetro	14.00 mm
Zona Óptica	-9.0 mm a -3.00D
Poderes	+0.25D a +5.00D en pasos de 0.25 -0.25D a -5.00D en pasos de 0.25 -5.00D a -12.00D en pasos de 0.50
Espesor Central	0.06 mm @ -3.00D
Tinte de Visibilidad	Azul Claro
Dk/t	14@ -3.00D
Presentación	1 unidad en blister



B+L



LENTES DE CONTACTO

COSMÉTICOS

BAUSCH + LOMB™

Lunare®

Tan natural como tú.



INDICACIÓN

Lente de contacto de hidrogel para uso cosmético o corrección de miopía, de uso diario y reemplazo mensual.

CARACTERÍSTICAS Y BENEFICIOS

- Coloreadas por triple impresión.
- Fácil adaptación y mayor comodidad.
- Disponible en 8 tonos.

DETALLES DE LA TECNOLOGÍA

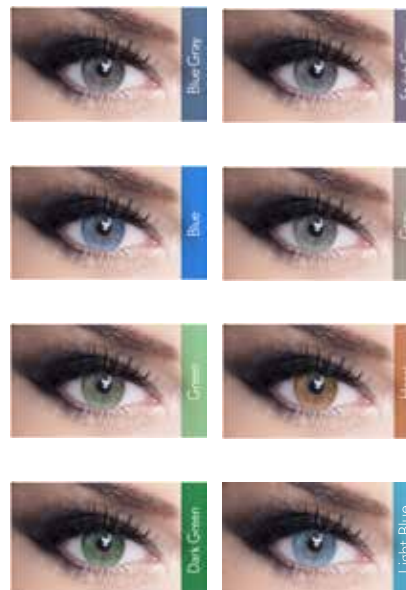
La tecnología TKI en LUNARE®, es la combinación de 3 colores en un mismo lente para lucir un look “tan natural como tú”.



COLORES DISPONIBLES

PARÁMETROS

Material	polymacon
Contenido de Agua	38.6%
Diámetro	14.1 mm
Dk/t	29
Curva Base	8.70
Poderes	-0.00 a -5.00 pasos 0.25 y de -5.00 a -6.00 pasos 0.50
Uso	Diario
Reemplazo	Mensual
Presentación	Planos (caja con 2 blister) Graduados (caja con 1 blister)



• HIDROGEL / COSMÉTICO

INDICACIÓN

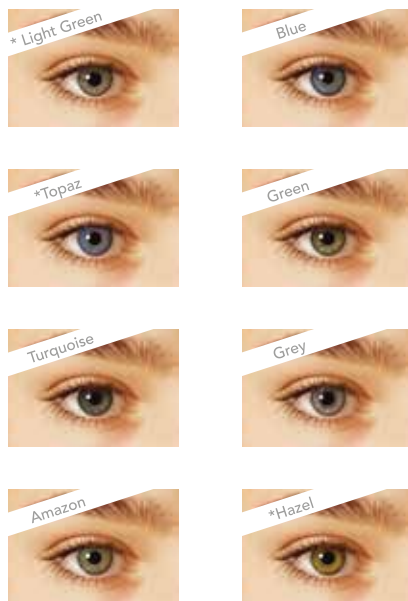
Lente de contacto blando de Hidrogel para uso cosmético, o corrección de miopía, de uso diario y reemplazo mensual.

Ideal para pacientes que buscan cambiar el color de sus ojos de manera natural.

CARACTERÍSTICAS Y BENEFICIOS

- Gran variedad de tonalidades con 8 colores disponibles para ofrecer al paciente.
- Cambio y definición natural del color con un aro limbal marcado.
- Espesor ultra delgado que brinda comodidad.
- Los colores grey, green, turquoise, blue y amazon incluyen dioptrías o poderes.

COLORES DIPONIBLES



SofLens® StarColors II

Efecto cosmético para tus ojos.



PARÁMETROS

Material	polymacon
Contenido de Agua	38.6%
Curva Base	8.7 mm
Diámetro	14.1 mm
Zona Óptica	5.0 mm a -3.00D
Poderes	De plano a -5.00D en pasos de 0.25 y de -5.00D a -6.00D en pasos de 0.50
Espesor Central	0.035mm
Dk/t	28@ -3.00D
Presentación	Planos (caja con 2 blister) Graduados (caja con 1 blister)

* Solo planos

B+L



A network graphic consisting of numerous light blue dots connected by thin, light blue lines, forming a complex web-like structure that is more dense on the right side of the page.

SISTEMA DE MANTENIMIENTO

SOLUCIONES

BAUSCH+LOMB™

Biotrue™

Biotrue™ funciona como lo hacen los ojos, por eso tus pacientes podrán obtener comodidad continua y desinfección en una sola solución.



hasta
20
horas de
humectación

PRESENTACIONES

60 ml, 120 ml, 300 ml*

*300 ml con estuche de lentes de contacto incluido.

INDICACIÓN

Solución multipropósito para lentes de contacto blandos, incluyendo lentes de Hidrogel de Silicona.

Ideal para pacientes nuevos, aquellos que no están cómodos con su solución actual o pacientes que tienen estilos de vida exigentes con largos períodos de uso de lentes de contacto.

CARACTERÍSTICAS Y BENEFICIOS

- Iguala el pH de las lágrimas sanas para proveer mayor comodidad en el momento de la inserción y durante todo el día.
- Contiene un lubricante que se encuentra en los ojos para proveer hasta 20 horas de humectación (Hialuronato).
- Mantiene activas proteínas lagrimales benéficas.
- Sistema dual de desinfección (PHMB+PQ1).

DETALLES DE LA TECNOLOGÍA

- Bausch + Lomb tomó un camino diferente para el manejo de las proteínas. Biotrue rodea y protege las proteínas como la Lisozima, permitiendo que conserven su actividad antimicrobiana por más tiempo.



RODEA

PROTEGE

CONSERVA

- Y las pocas proteínas desnaturalizadas que se adhieren a la superficie de los lentes son levantadas y disueltas.



ATRAE

LEVANTA

DISUELVE

Venkatesh, Srinii. Biotrue multipurpose solution: bringing inspiration to lens care. Opticianonline.net.2010 Outubro; 30-36.

• SISTEMA DE MANTENIMIENTO / SOLUCIONES PARA LENTES DE CONTACTO BLANDOS

INDICACIÓN

Solución multipropósito para lentes de contacto blandos, incluyendo lentes de Hidrogel de Silicona.

Ideal para pacientes actuales que buscan una solución desinfectante de alta calidad a un buen precio.

CARACTERÍSTICAS Y BENEFICIOS

- Brinda una sensación de lentes nuevos y frescos todos los días.
- **renu@fresh™**, solución multipropósito, limpia y enjuaga eficazmente los lentes de contacto. Además, elimina microorganismos mucho más rápido (en tan solo 4 horas), que otras soluciones en el mercado.
- La fórmula única en la solución **renu@fresh™** remueve de forma efectiva los lípidos, depósitos de proteínas y partículas ambientales que se adhieren a la superficie del lente de contacto.

DETALLES DE LA TECNOLOGÍA



Poloxamina elimina lípidos y partículas ambientales y mejora la humectación.



Hydranate® remueve las proteínas que se acumulan durante el uso.



Dymed® elimina microorganismos (gérmenes) en el lente.

renu®fresh™

La solución N° 1 en desinfección.



PRESENTACIONES

60 ml, 120 ml, 355 ml*, 500 ml.

* 355 ml con estuche de lentes de contacto incluido.

ReNu™ Plus

Gotas Lubrificantes y Rehumectantes

Máxima comodidad para cualquier tipo de lentes de contacto blandos.



PRESENTACIÓN

8 ml.

INDICACIÓN

Gotas lubricantes y rehumectantes para lentes de contacto blandos.

CARACTERÍSTICAS Y BENEFICIOS

- Las gotas lubricantes **ReNu™Plus** se recomiendan para la efectiva lubricación de todo tipo de lentes de contacto blandos.

Sus agentes especiales rehumectantes ayudan a restaurar la humectación en el lente, de manera que el contacto entre el ojo y el lente de contacto sea más suave y cómodo.

- Previene la formación de depósitos, ayudan a eliminar partículas irritantes y alivian la sensación de sequedad, por lo que aseguran mayor confort por más tiempo.
- Hidratan el lente, formando una capa que minimiza la fricción y maximiza la comodidad.

• SOLUCIONES PARA LENTES DE CONTACTO RÍGIDOS Y GAS PERMEABLES

INDICACIÓN

Sistema de limpieza para lentes de contacto rígidos y gas permeables, que limpia, desinfecta, acondiciona y elimina los depósitos de proteína que se adhieren diariamente.

CARACTERÍSTICAS Y BENEFICIOS

- Remueve la suciedad y depósitos de los lentes, sin necesidad de una limpiadora diaria.
- Tiene doble sistema de desinfección que destruye los microorganismos.
- Retiene la humectación para lograr un confort prolongado.
- Prevee extracuerpo para un mejor manejo y acondicionamiento.

Simplus™

Comodidad y conveniencia para lentes rígidos.



PRESENTACIÓN

105 ml.

B+L



A network graphic consisting of numerous light blue dots connected by thin, light blue lines, forming a complex web-like structure that is more dense on the right side of the page.

ANEXOS

BAUSCH+LOMB™

Guía para colocar y retirar lentes de contacto



- 1** Saque el lente de su empaque o del estuche donde está guardado y colóquelo en la palma de su mano. Deseche la solución en la que estaba guardado.



- 2** Ocasionalmente, el lente puede doblarse sobre sí mismo. Si esto sucede mientras el lente está en la palma de su mano, aplique abundante solución para lubricar el lente. Nunca trate de separar el lente sin utilizar la solución.



- 3** Para estar seguro de que el lente esté libre de partículas, sostenga el lente verticalmente entre las yemas de los dedos índice y pulgar y enjuague con abundante solución.



- 4** Cuidadosamente coloque el lente en la yema del dedo índice y obsérvelo de perfil. Inspeccione las orillas del lente.
- Si las orillas están hacia arriba, como en la figura, el lente está al derecho y la posición adecuada.
 - Si las orillas del lente se ven hacia afuera, entonces el lente está al revés. Voltéelo sobre sí mismo para que esté en posición correcta. Ahora el lente está listo para ser colocado.

Para colocar los lentes:

1. Con la yema de su dedo índice, levante su párpado superior hacia arriba y al mismo tiempo con su dedo medio, levante su párpado inferior hacia abajo.



2. Use el dedo índice de la otra mano con el lente y colóquelo en el centro de su ojo. Manteniendo esta posición, dirija su mirada hacia abajo para que el lente se centre adecuadamente. Suelte lentamente sus párpados y parpadee.



Para retirar los lentes:

1. Mire hacia arriba y baje su párpado inferior con el dedo medio de su mano y ponga el dedo índice en la parte baja del lente. Deslícelo hacia la parte blanca del ojo.



2. Con la yema de los dedos índice y pulgar debe dar un ligero pellizco de lado a lado en el lente. Retire y el lente estará fuera de su ojo.



Tablas de Conversión

Conversión por distancia al vértice (calculada a 12 mm)

LENTES NEGATIVOS		LENTES POSITIVOS	
RX en anteojos	RX en L.C.	RX en anteojos	RX en L.C.
-4.00	-3.75	+4.00	+4.25
-4.25	-4.00	+4.25	+4.50
-4.50	-4.25	+4.50	+4.75
-4.75	-4.50	+4.75	+5.00
-5.00	-4.75	+5.00	+5.25
-5.25	-5.00	+5.25	+5.50
-5.50	-5.25	+5.50	+6.00
-5.75	-5.50	+5.75	+6.25
-6.00	-5.50	+6.00	+6.50
-6.25	-5.75	+6.25	+6.75
-6.50	-6.00	+6.50	+7.00
-6.75	-6.25	+6.75	+7.25
-7.00	-6.50	+7.00	+7.75
-7.25	-6.50	+7.25	+8.00
-7.50	-6.75	+7.50	+8.25
-7.75	-7.00	+7.75	+8.50
-8.00	-7.25	+8.00	+8.75
-8.25	-7.50	+8.25	+9.25
-8.50	-7.75	+8.50	+9.50
-8.75	-8.00	+8.75	+9.75
-9.00	-8.00	+9.00	+10.00
-9.25	-8.25	+9.25	+10.50
-9.50	-8.50	+9.50	+10.75
-9.75	-8.75	+9.75	+11.00
-10.00	-9.00	+10.00	+11.25
-10.25	-9.25	+10.25	+11.75
-10.50	-9.25	+10.50	+12.00
-10.75	-9.50	+10.75	+12.25
-11.00	-9.75	+11.00	+12.75
-11.25	-10.00	+11.25	+13.00
-11.50	-10.00	+11.50	+13.25
-11.75	-10.25	+11.75	+13.75
-12.00	-10.50	+12.00	+14.00
-12.25	-10.75	+12.25	+14.25
-12.50	-10.75	+12.50	+14.75
-12.75	-11.00	+12.75	+15.00
-13.00	-11.25	+13.00	+15.50
-13.25	-11.50	+13.25	+15.75
-13.50	-11.50	+13.50	+16.00
-13.75	-11.75	+13.75	+16.50
-14.00	-12.00	+14.00	+16.75

Dioptrias -Radio (mm)

dioptrias	radio	dioptrias	radio
37.25	9.06	45.25	7.46
37.50	9.00	45.50	7.42
37.75	8.94	45.75	7.38
38.00	8.88	46.00	7.34
38.25	8.82	46.25	7.30
38.50	8.77	46.50	7.26
38.75	8.71	46.75	7.22
39.00	8.65	47.00	7.18
39.25	8.60	47.25	7.14
39.50	8.54	47.50	7.11
39.75	8.49	47.75	7.07
40.00	8.44	48.00	7.03
40.25	8.39	48.25	6.97
40.50	8.33	48.50	6.96
40.75	8.28	48.75	6.92
41.00	8.23	49.00	6.89
41.25	8.18	49.25	6.85
41.50	8.13	49.50	6.82
41.75	8.08	49.75	6.78
42.00	8.04	50.00	6.75
42.25	7.99	50.25	6.72
42.50	7.94	50.50	6.68
42.75	7.90	50.75	6.65
43.00	7.84	51.00	6.62
43.25	7.80	51.25	6.59
43.50	7.76	51.50	6.55
43.75	7.71	51.75	6.52
44.00	7.67	52.00	6.49
44.25	7.63	52.25	6.46
44.50	7.58	52.50	6.42
44.75	7.54	52.75	6.40
45.00	7.50	53.0	6.37

Tabla de cálculo para lentes de contacto para astigmatismo Bausch+Lomb

Receta Anteojos

Esferas	Cilindros															
	-0,75	-1,00	-1,25	-1,50	-1,75	-2,00	-2,25	-2,50								
6.00	6,50	-0,75	6,50	-1,25	6,50	-1,25	6,50	-1,75	6,50	-1,75	6,50	-2,25	6,50	-2,75	6,50	-2,75
5.75	6,25	-0,75	6,25	-1,25	6,25	-1,25	6,25	-1,75	6,25	-1,75	6,25	-2,25	6,25	-2,75	6,25	-2,75
5.50	6,00	-0,75	6,00	-1,25	6,00	-1,25	6,00	-1,75	6,00	-1,75	6,00	-2,25	6,00	-2,75	6,00	-2,75
5.25	5,50	-0,75	5,50	-1,25	5,50	-1,25	5,50	-1,75	5,50	-1,75	5,50	-2,25	5,50	-2,75	5,50	-2,75
5.00	5,25	-0,75	5,25	-1,25	5,25	-1,25	5,25	-1,75	5,25	-1,75	5,25	-2,25	5,25	-2,75	5,25	-2,75
4.75	5,00	-0,75	5,00	-1,25	5,00	-1,25	5,00	-1,75	5,00	-1,75	5,00	-2,25	5,00	-2,75	5,00	-2,75
4.50	4,75	-0,75	4,75	-1,25	4,75	-1,25	4,75	-1,75	4,75	-1,75	4,75	-2,25	4,75	-2,75	4,75	-2,75
4.25	4,50	-0,75	4,50	-1,25	4,50	-1,25	4,50	-1,75	4,50	-1,75	4,50	-2,25	4,50	-2,75	4,50	-2,75
4.00	4,25	-0,75	4,25	-1,25	4,25	-1,25	4,25	-1,75	4,25	-1,75	4,25	-2,25	4,25	-2,75	4,25	-2,75
3.75	4,00	-0,75	4,00	-1,25	4,00	-1,25	4,00	-1,75	4,00	-1,75	4,00	-2,25	4,00	-2,75	4,00	-2,75
3.50	3,75	-0,75	3,75	-1,25	3,75	-1,25	3,75	-1,75	3,75	-1,75	3,75	-2,25	3,75	-2,75	3,75	-2,75
3.25	3,50	-0,75	3,50	-1,25	3,50	-1,25	3,50	-1,75	3,50	-1,75	3,50	-2,25	3,50	-2,75	3,50	-2,75
3.00	3,00	-0,75	3,00	-1,25	3,00	-1,25	3,00	-1,75	3,00	-1,75	3,00	-2,25	3,00	-2,75	3,00	-2,75
2.75	2,75	-0,75	2,75	-1,25	2,75	-1,25	2,75	-1,75	2,75	-1,75	2,75	-2,25	2,75	-2,75	2,75	-2,75
2.50	2,50	-0,75	2,50	-1,25	2,50	-1,25	2,50	-1,75	2,50	-1,75	2,50	-2,25	2,50	-2,75	2,50	-2,75
2.25	2,25	-0,75	2,25	-1,25	2,25	-1,25	2,25	-1,75	2,25	-1,75	2,25	-2,25	2,25	-2,75	2,25	-2,75
2.00	2,00	-0,75	2,00	-1,25	2,00	-1,25	2,00	-1,75	2,00	-1,75	2,00	-2,25	2,00	-2,75	2,00	-2,75
1.75	1,75	-0,75	1,75	-1,25	1,75	-1,25	1,75	-1,75	1,75	-1,75	1,75	-2,25	1,75	-2,75	1,75	-2,75
1.50	1,50	-0,75	1,50	-1,25	1,50	-1,25	1,50	-1,75	1,50	-1,75	1,50	-2,25	1,50	-2,75	1,50	-2,75
1.25	1,25	-0,75	1,25	-1,25	1,25	-1,25	1,25	-1,75	1,25	-1,75	1,25	-2,25	1,25	-2,75	1,25	-2,75
1.00	1,00	-0,75	1,00	-1,25	1,00	-1,25	1,00	-1,75	1,00	-1,75	1,00	-2,25	1,00	-2,75	1,00	-2,75
0.75	0,75	-0,75	0,75	-1,25	0,75	-1,25	0,75	-1,75	0,75	-1,75	0,75	-2,25	0,75	-2,75	0,75	-2,75
0.50	0,50	-0,75	0,50	-1,25	0,50	-1,25	0,50	-1,75	0,50	-1,75	0,50	-2,25	0,50	-2,75	0,50	-2,75
0.25	0,25	-0,75	0,25	-1,25	0,25	-1,25	0,25	-1,75	0,25	-1,75	0,25	-2,25	0,25	-2,75	0,25	-2,75
0.00	0,00	-0,75	0,00	-1,25	0,00	-1,25	0,00	-1,75	0,00	-1,75	0,00	-2,25	0,00	-2,75	0,00	-2,75
-0.25	-0,25	-0,75	-0,25	-1,25	-0,25	-1,25	-0,25	-1,75	-0,25	-1,75	-0,25	-2,25	-0,25	-2,75	-0,25	-2,75
-0.50	-0,50	-0,75	-0,50	-1,25	-0,50	-1,25	-0,50	-1,75	-0,50	-1,75	-0,50	-2,25	-0,50	-2,75	-0,50	-2,75
-0.75	-0,75	-0,75	-0,75	-1,25	-0,75	-1,25	-0,75	-1,75	-0,75	-1,75	-0,75	-2,25	-0,75	-2,75	-0,75	-2,75
-1.00	-1,00	-0,75	-1,00	-1,25	-1,00	-1,25	-1,00	-1,75	-1,00	-1,75	-1,00	-2,25	-1,00	-2,75	-1,00	-2,75
-1.25	-1,25	-0,75	-1,25	-1,25	-1,25	-1,25	-1,25	-1,75	-1,25	-1,75	-1,25	-2,25	-1,25	-2,75	-1,25	-2,75
-1.50	-1,50	-0,75	-1,50	-1,25	-1,50	-1,25	-1,50	-1,75	-1,50	-1,75	-1,50	-2,25	-1,50	-2,75	-1,50	-2,75
-1.75	-1,75	-0,75	-1,75	-1,25	-1,75	-1,25	-1,75	-1,75	-1,75	-1,75	-1,75	-2,25	-1,75	-2,75	-1,75	-2,75
-2.00	-2,00	-0,75	-2,00	-1,25	-2,00	-1,25	-2,00	-1,25	-2,00	-1,75	-2,00	-1,75	-2,00	-1,75	-2,00	-2,25
-2.25	-2,25	-0,75	-2,25	-1,25	-2,25	-1,25	-2,25	-1,25	-2,25	-1,75	-2,25	-1,75	-2,25	-1,75	-2,25	-2,25
-2.50	-2,50	-0,75	-2,50	-1,25	-2,50	-1,25	-2,50	-1,25	-2,50	-1,25	-2,50	-1,75	-2,50	-1,75	-2,50	-2,25
-2.75	-2,75	-0,75	-2,75	-1,25	-2,75	-1,25	-2,75	-1,25	-2,75	-1,25	-2,75	-1,75	-2,75	-1,75	-2,75	-2,25
-3.00	-3,00	-0,75	-3,00	-1,25	-3,00	-1,25	-3,00	-1,25	-3,00	-1,25	-3,00	-1,75	-3,00	-1,75	-3,00	-2,25
-3.25	-3,25	-0,75	-3,25	-1,25	-3,25	-1,25	-3,25	-1,25	-3,25	-1,25	-3,25	-1,75	-3,25	-1,75	-3,25	-2,25
-3.50	-3,25	-0,75	-3,25	-1,25	-3,25	-1,25	-3,25	-1,25	-3,25	-1,25	-3,25	-1,75	-3,25	-1,75	-3,25	-2,25
-3.75	-3,50	-0,75	-3,50	-1,25	-3,50	-1,25	-3,50	-1,25	-3,50	-1,25	-3,50	-1,75	-3,50	-1,75	-3,50	-2,25
-4.00	-3,75	-0,75	-3,75	-1,25	-3,75	-1,25	-3,75	-1,25	-3,75	-1,25	-3,75	-1,75	-3,75	-1,75	-3,75	-2,25
-4.25	-4,00	-0,75	-4,00	-1,25	-4,00	-1,25	-4,00	-1,25	-4,00	-1,25	-4,00	-1,75	-4,00	-1,75	-4,00	-2,25
-4.50	-4,25	-0,75	-4,25	-1,25	-4,25	-1,25	-4,25	-1,25	-4,25	-1,25	-4,25	-1,75	-4,25	-1,75	-4,25	-2,25
-4.75	-4,50	-0,75	-4,50	-1,25	-4,50	-1,25	-4,50	-1,25	-4,50	-1,25	-4,50	-1,75	-4,50	-1,75	-4,50	-2,25
-5.00	-4,75	-0,75	-4,75	-0,75	-4,75	-1,25	-4,75	-1,25	-4,75	-1,25	-4,75	-1,75	-4,75	-1,75	-4,75	-2,25
-5.25	-5,00	-0,75	-5,00	-0,75	-5,00	-1,25	-5,00	-1,25	-5,00	-1,25	-5,00	-1,75	-5,00	-1,75	-5,00	-2,25
-5.50	-5,25	-0,75	-5,25	-0,75	-5,25	-1,25	-5,25	-1,25	-5,25	-1,25	-5,25	-1,75	-5,25	-1,75	-5,25	-2,25
-5.75	-5,50	-0,75	-5,50	-0,75	-5,50	-1,25	-5,50	-1,25	-5,50	-1,25	-5,50	-1,75	-5,50	-1,75	-5,50	-1,75
-6.00	-5,50	-0,75	-5,50	-0,75	-5,50	-1,25	-5,50	-1,25	-5,50	-1,25	-5,50	-1,75	-5,50	-1,75	-5,50	-1,75
-6.25	-5,75	-0,75	-5,75	-0,75	-5,75	-1,25	-5,75	-1,25	-5,75	-1,25	-5,75	-1,75	-5,75	-1,75	-5,75	-1,75
-6.50	-6,00	-0,75	-6,00	-0,75	-6,00	-1,25	-6,00	-1,25	-6,00	-1,25	-6,00	-1,75	-6,00	-1,75	-6,00	-1,75
-6.75	-6,25	-0,75	-6,25	-0,75	-6,25	-1,25	-6,25	-1,25	-6,25	-1,25	-6,25	-1,75	-6,25	-1,75	-6,25	-1,75
-7.00	-6,50	-0,75	-6,50	-0,75	-6,50	-1,25	-6,50	-1,25	-6,50	-1,25	-6,50	-1,75	-6,50	-1,75	-6,50	-1,75
-7.25	-6,75	-0,75	-6,75	-0,75	-6,75	-1,25	-6,75	-1,25	-6,75	-1,25	-6,75	-1,75	-6,75	-1,75	-6,75	-1,75
-7.50	-7,00	-0,75	-7,00	-0,75	-7,00	-1,25	-7,00	-1,25	-7,00	-1,25	-7,00	-1,75	-7,00	-1,75	-7,00	-1,75
-7.75	-7,00	-0,75	-7,00	-0,75	-7,00	-1,25	-7,00	-1,25	-7,00	-1,25	-7,00	-1,75	-7,00	-1,75	-7,00	-1,75
-8.00	-7,25	-0,75	-7,25	-0,75	-7,25	-1,25	-7,25	-1,25	-7,25	-1,25	-7,25	-1,75	-7,25	-1,75	-7,25	-1,75
-8.25	-7,50	-0,75	-7,50	-0,75	-7,50	-1,25	-7,50	-1,25	-7,50	-1,25	-7,50	-1,75	-7,50	-1,75	-7,50	-1,75
-8.50	-7,75	-0,75	-7,75	-0,75	-7,75	-1,25	-7,75	-1,25	-7,75	-1,25	-7,75	-1,75	-7,75	-1,75	-7,75	-1,75
-8.75	-8,00	-0,75	-8,00	-0,75	-8,00	-1,25	-8,00	-1,25	-8,00	-1,25	-8,00	-1,75	-8,00	-1,75	-8,00	-1,75
-9.00	-8,00	-0,75	-8,00	-0,75	-8,00	-1,25	-8,00	-1,25	-8,00	-1,25	-8,00	-1,75	-8,00	-1,75	-8,00	-1,75
-9.25	-8,25	-0,75	-8,25	-0,75	-8,25	-1,25	-8,25	-1,25	-8,25	-1,25	-8,25	-1,75	-8,25	-1,75	-8,25	-1,75
-9.50	-8,50	-0,75	-8,50	-0,75	-8,50	-1,25	-8,50	-1,25	-8,50	-1,25	-8,50	-1,75	-8,50	-1,75	-8,50	-1,75
-9.75	-8,75	-0,75	-8,75	-0,75	-8,75	-1,25	-8,75	-1,25	-8,75	-1,25	-8,75	-1,75	-8,75	-1,75	-8,75	-1,75
-10.00	-9,00	-0,75	-9,00	-0,75	-9,00	-1,25	-9,00	-1,25	-9,00	-1,25	-9,00	-1,75	-9,00	-1,75	-9,00	-1,75

-2,75		-3,00		-3,25		-3,50		-3,75		-4,00	
6.50	-2.75										
6.25	-2.75										
6.00	-2.75										
5.50	-2.75										
5.25	-2.75										
5.00	-2.75										
4.75	-2.75										
4.50	-2.75										
4.25	-2.75										
4.00	-2.75										
3.75	-2.75										
3.50	-2.75										
3.00	-2.75										
2.75	-2.75	2.75	-2.75								
2.50	-2.75	2.50	-2.75								
2.25	-2.75	2.25	-2.75								
2.00	-2.75	2.00	-2.75								
1.75	-2.75	1.75	-2.75								
1.50	-2.75	1.50	-2.75								
1.25	-2.75	1.25	-2.75								
1.00	-2.75	1.00	-2.75								
0.75	-2.75	0.75	-2.75								
0.50	-2.75	0.50	-2.75								
0.25	-2.75	0.25	-2.75								
0.00	-2.75	0.00	-2.75	0.00	-2.75						
-0.25	-2.75	-0.25	-2.75	-0.25	-2.75						
-0.50	-2.75	-0.50	-2.75	-0.50	-2.75						
-0.75	-2.75	-0.75	-2.75	-0.75	-2.75						
-1.00	-2.75	-1.00	-2.75	-1.00	-2.75						
-1.25	-2.75	-1.25	-2.75	-1.25	-2.75						
-1.50	-2.75	-1.50	-2.75	-1.50	-2.75						
-1.75	-2.75	-1.75	-2.75	-1.75	-2.75						
-2.00	-2.75	-2.00	-2.75	-2.00	-2.75						
-2.25	-2.75	-2.25	-2.75	-2.25	-2.75						
-2.50	-2.75	-2.50	-2.75	-2.50	-2.75						
-2.75	-2.75	-2.75	-2.75	-2.75	-2.75						
-3.00	-2.75	-3.00	-2.75	-3.00	-2.75	-3.00	-2.75				
-3.25	-2.75	-3.25	-2.75	-3.25	-2.75	-3.25	-2.75				
-3.25	-2.75	-3.25	-2.75	-3.25	-2.75	-3.25	-2.75				
-3.50	-2.75	-3.50	-2.75	-3.50	-2.75	-3.50	-2.75				
-3.75	-2.75	-3.75	-2.75	-3.75	-2.75	-3.75	-2.75				
-4.00	-2.75	-4.00	-2.75	-4.00	-2.75	-4.00	-2.75				
-4.25	-2.75	-4.25	-2.75	-4.25	-2.75	-4.25	-2.75				
-4.50	-2.25	-4.50	-2.75	-4.50	-2.75	-4.50	-2.75				
-4.75	-2.25	-4.75	-2.75	-4.75	-2.75	-4.75	-2.75				
-5.00	-2.25	-5.00	-2.75	-5.00	-2.75	-5.00	-2.75				
-5.25	-2.25	-5.25	-2.75	-5.25	-2.75	-5.25	-2.75				
-5.50	-2.25	-5.50	-2.75	-5.50	-2.75	-5.50	-2.75				
-5.50	-2.25	-5.50	-2.75	-5.50	-2.75	-5.50	-2.75	-5.50	-2.75		
-5.75	-2.25	-5.75	-2.75	-5.75	-2.75	-5.75	-2.75	-5.75	-2.75		
-6.00	-2.25	-6.00	-2.75	-6.00	-2.75	-6.00	-2.75	-6.00	-2.75		
-6.25	-2.25	-6.25	-2.75	-6.25	-2.75	-6.25	-2.75	-6.25	-2.75		
-6.50	-2.25	-6.50	-2.75	-6.50	-2.75	-6.50	-2.75	-6.50	-2.75		
-6.75	-2.25	-6.75	-2.75	-6.75	-2.75	-6.75	-2.75	-6.75	-2.75		
-7.00	-2.25	-7.00	-2.75	-7.00	-2.75	-7.00	-2.75	-7.00	-2.75		
-7.00	-2.25	-7.00	-2.75	-7.00	-2.75	-7.00	-2.75	-7.00	-2.75		
-7.25	-2.25	-7.25	-2.75	-7.25	-2.75	-7.25	-2.75	-7.25	-2.75		
-7.50	-2.25	-7.50	-2.75	-7.50	-2.75	-7.50	-2.75	-7.50	-2.75		
-7.75	-2.25	-7.75	-2.75	-7.75	-2.75	-7.75	-2.75	-7.75	-2.75		
-8.00	-2.25	-8.00	-2.75	-8.00	-2.75	-8.00	-2.75	-8.00	-2.75		
-8.00	-2.25	-8.00	-2.25	-8.00	-2.75	-8.00	-2.75	-8.00	-2.75	-8.00	-2.75
-8.25	-2.25	-8.25	-2.25	-8.25	-2.75	-8.25	-2.75	-8.25	-2.75	-8.25	-2.75
-8.50	-2.25	-8.50	-2.25	-8.50	-2.75	-8.50	-2.75	-8.50	-2.75	-8.50	-2.75
-8.75	-2.25	-8.75	-2.25	-8.75	-2.75	-8.75	-2.75	-8.75	-2.75	-8.75	-2.75
-9.00	-1.75	-9.00	-2.25	-9.00	-2.75	-9.00	-2.75	-9.00	-2.75	-9.00	-2.75

Guía para determinar la graduación en lentes de contacto para Astigmatismo Bausch + Lomb

1. A partir de la graduación actualizada en los lentes de armazón, ubique el poder esférico en la columna vertical, y el poder cilíndrico en la columna superior horizontal. La proyección de estas dos columnas mostrará el poder a solicitar en lentes de contacto blandos para Astigmatismo de Bausch + Lomb.
2. Determine el tipo de lente para Astigmatismo a pedir (PureVision®2 para Astigmatismo o Soflen® para Astigmatismo), revisando los parámetros con los que cuenta cada lente y que están detallados en este catálogo.

Nota:

* Estos son los parámetros de lentes de contacto recomendados por Bausch + Lomb, pero la decisión final de adaptación queda bajo el criterio clínico de cada profesional de la visión.

Evaluación y Seguimiento

De la adaptación

Antes de recetar los lentes definitivos, se debe evaluar el comportamiento del lente en el ojo, así como una respuesta visual óptima.

Signos y síntomas de la adaptación

Es posible que algunos pacientes experimenten ligeros signos y síntomas propios de cualquier adaptación de lentes de contacto, especialmente en el periodo inicial de su uso. Estos pueden consistir en irritación leve, ligera incomodidad, sequedad ocasional o sensación de cuerpo extraño.

Regularmente, estas condiciones pueden aliviarse utilizando gotas lubricantes para lentes, sin embargo, en algunas ocasiones será necesario permitir que el ojo descanse sin el lente, siendo muy recomendable limpiarlo, desproteinizarlo y desinfectarlo antes de usarlo nuevamente.

Generalmente estos signos y síntomas desaparecen durante la primera semana de uso, aunque el periodo de adaptación varía de un paciente a otro.

Para lograr la adecuada adaptación de los lentes de contacto, utilice los siguientes criterios:

- Buen centrado y buena cobertura corneal. El borde del lente de contacto debe salir de 0.5 mm a 1 mm del limbo esclero-corneal en todo su contorno.
- Buen movimiento. El lente debe desplazarse aproximadamente de 0.5 mm a 1.5 mm al parpadear, para después regresar a su posición original.
- Ausencia de síntomas fisiológicos adversos como teñido periférico corneal o cambios queratométricos.
- Si fuera necesario, realice los ajustes que se requieran en curva base o diámetro para cumplir con lo anterior.

Nota: El paciente debe estar bien informado sobre los síntomas típicos propios de la adaptación inicial, así como del procedimiento del cuidado y mantenimiento que se deben llevar a cabo.

Seguimiento

La continuidad en el programa de visitas de seguimiento, es esencial para asegurar la integridad y salud de los tejidos oculares, así como el buen funcionamiento de los lentes a largo plazo.

Se recomienda que las visitas en el programa de seguimiento se realicen de la siguiente manera:

- A la primera semana.
- Al primer mes.
- Al sexto mes.
- A partir de esta fecha, se sugieren visitas semestrales.

Durante las primeras visitas de seguimiento, el especialista debe recordar al paciente que los síntomas iniciales (si se producen) son normales y deben desaparecer en el transcurso de los próximos días. Cada visita de seguimiento deberá de incluir lo siguiente:

- Medir la agudeza visual de lejos y cerca, binocular y monocularmente.
- Comprobar la correcta adaptación del lente y la calidad de su superficie.
- Después de extraer el lente, examine la córnea y la conjuntiva con el biomicroscopio.
- Después de un mes de uso, aproximadamente, se deben efectuar una refracción y una queratometría. Si existen cambios con respecto a las iniciales, éstas deben ser anotadas.

Otras consideraciones

Con el objetivo de optimizar el uso de los lentes de contacto, Bausch + Lomb sugiere que todos los pacientes estén informados respecto a los procesos propios de su adaptación al uso de lentes de contacto, así como su correcto uso, cuidados y mantenimiento.

Una forma sencilla de saber cuándo ocurre alguna situación no usual es observando:

- Si sus ojos se ven bien.
- Si sus ojos se sienten bien.
- Si su visión es satisfactoria.

Guía de adaptación para lentes de contacto para astigmatismo

1. Adecuada selección del paciente: expectativas y Rx dentro de parámetros.
2. Selección de la curva base de acuerdo a las queratometrías de su paciente:

Queratometría	Curva Base
De 40.50 a 42.50	8.9 mm.
De 42.75 a 44.75	8.6 mm.
De 45.00 a 47.00	8.3 mm.
Ausencia de Queratometría	8.6 mm.

3. Selección del lente: a partir de la Rx de los lentes de armazón actualizada, obtenga el poder de esfera y cilindro a solicitar mediante la tabla de cálculo anexa para lentes para astigmatismo Bausch + Lomb.
4. Selección del eje: si el eje de la Rx de los lentes de armazón es múltiplo de 10° se ordena igual. Si el eje termina en 5° tenga en cuenta la siguiente tabla:

Para el ojo derecho	Para el Ojo Izquierdo:
Reste 5° al eje de su Rx de anteojos.	Sume 5° al eje de su Rx de anteojos.

5. Si el lente a solicitar es de pedido especial, solicítelo tal como lo desea, considerando los parámetros disponibles.

Evaluación

- Permita un tiempo de estabilización de 15 minutos aprox. y evalúe el centrado, movimiento, cobertura corneal, comodidad, agudeza visual y respuesta ocular satisfactoria.
- Evaluar estabilidad y rotación de acuerdo a la posición de las marcas:
 - No tiene rotación, solicite el mismo valor del eje de la Rx.
 - Si el lente gira en dirección de las manecillas del reloj, cuantifique el valor de esta rotación en grados y súmelos al eje de la graduación inicial de los lentes de armazón.
 - Si el lente gira en contra de las manecillas del reloj, cuantifique el valor de esta rotación en grados y réstelos al eje de la graduación inicial de los lentes de armazón.

Glosario

- **Aberraciones ópticas esféricas.** Cuando la pupila se abre (se dilata), permite que el paso de rayos marginales a través del lente sea mayor, por lo que estos rayos de luz no enfocan en un punto, sino en varios y provoca una distorsión aprox. de 0.15 micras. Dicha aberración se elimina, dando una mejor resolución a la imagen, mediante la incorporación de la asfericidad, gracias a la cual dichas aberraciones desaparecen.
- **Asférico.** No esférico. Diseño de la curvatura de la superficie anterior o posterior del lente, cuya curva se aplanan progresivamente hacia la periferia, a una constante determinada.
- **Bisel de Comodidad de 360°.** Reduce la masa del lente para ganar estabilidad rotacional.
- **Curva Base.** Es la curva central posterior principal del lente, que se ubica sobre el ápice corneal.
- **Diseño Lo-Torque®.** Constituido por la perfecta integración de un prisma de balastre, bisel de comodidad de 360°, espesor vertical balanceado y diseño posterior bicurvo, para lograr estabilidad de rotación en el lente Soflens® 66 Toric.
- **Auto Align Design.** Sistema de estabilización único optimizado para ofrecer consistentemente una visión nítida y clara durante todo el día, todos los días, con una excelente estabilidad y confort.
- **Diseño Periférico de Comodidad.** Reduce la masa del lente, creando una zona periférica constante, mejorando la comodidad.
- **Dk.** Se refiere a la permeabilidad inherente de un material para fabricar lentes de contacto, que permite la difusión de los gases dentro del material. Se basa en la fórmula física $P=D \times K$, donde P significa permeabilidad, D coeficiente de difusión y K coeficiente de solubilidad. Los valores de Dk se expresan en unidades $\times 10^{-11}$ y es una medida dependiente de la temperatura y no considera el espesor del material.
- **Dk/t.** Se refiere a la cantidad de oxígeno que pasa a través de un material para lentes de contacto de un espesor determinado. La t se refiere al espesor promedio del lente específico, medido al centro y en la periferia del lente. Este indicador de laboratorio señala la transmisibilidad de oxígeno del material y se obtiene dividiendo el valor Dk por el espesor del material. Siendo que la medición del Dk/t indicador considera el espesor del lente, es un indicador más útil para el profesional. $Dk/t [\times 10^{-9} (cm^2/seg) (ml O_2/ml \times mmHg) a 35^\circ C]$.
- **Equivalente Esférico.** Poder promedio de una receta esférico cilíndrica, igual a la suma de su poder esférico más la mitad de su poder cilíndrico. Para que se aplique esta regla, la esfera debe de ser 3 veces mayor que el cilindro y que el poder del cilindro no sea mayor a 1.5 dioptrías.
- **Espesor Vertical Balanceado.** Desde el ápice a la base del lente, el perfil de grosor se encuentra balanceado y se mantiene así en todos los poderes y ejes para una excelente agudeza visual.
- **Lentes de Contacto Cosméticos.** Son utilizados para mejorar o cambiar definitivamente el color de los ojos. También como dispositivo protésico para enmascarar cicatrices de córnea o algún defecto del iris. Usualmente están disponibles con graduación, pero también planos o neutros para aquellas personas que están interesadas sólo en los beneficios cosméticos.
- **Módulo de Elasticidad.** Indicador de la flexibilidad del material. Materiales con un bajo módulo de elasticidad son más flexibles, mientras que aquellos con un alto módulo de elasticidad son más resistentes a flexionarse.
- **Perfil de Borde Redondeado.** Orillas redondeadas, para un movimiento suave sobre la conjuntiva y cómoda interacción con el párpado.

- **Prisma de Balastre.** Incremento de grosor del lente, desde su ápice hasta su base, en sólo una sección, para ofrecer una excelente estabilidad rotacional para proporcionar visión clara y nítida después de cada parpadeo.
- **Profundidad Sagital.** Distancia entre la cima de un arco y una línea recta de base. El área bajo el arco de una curva depende de cuán ajustado o aplanado sea el radio de curvatura.
- **Refinamiento de la Zona Óptica.** El diámetro de la zona óptica anterior y posterior del lente es el mismo, lo que elimina variaciones de espesor para asegurar la estabilidad del Soflens 66® Toric.
- **Superficie Performa.** Proceso en la superficie anterior del lente PureVision® en el que se transforma el silicón de naturaleza hidrofóbica en silicato hidrofílico para ofrecer así una superficie de humectación constante, suave y lisa, así como la resistencia a la formación de depósitos. Durante el proceso Performa, el lente recibe un bombardeo de moléculas de gas eléctricamente excitado para alterar la química de su superficie.
- **Tecnología Aergel®.** Proceso de combinación de materiales: silicón e hidrogel, lo que permite óptima oxigenación ocular, permitiendo el uso continuo saludable de los lentes de contacto blandos. Aer: de oxígeno que lo facilita el silicón y Gel: de hidrogel.
- **Tecnología Unifit.** Representa una integración del diseño del lente, propiedades del material y proceso de manufactura, que conduce a la simplicidad de adaptación, utilizando un solo parámetro de curva base.
- **Uso Continuo.** Es el empleo de lentes de contacto blandos en forma ininterrumpida durante 30 días para ser reemplazados por un nuevo par al cumplir este periodo. Se recomienda empezar el uso continuo con un esquema de uso diario inicial tradicional, seguido propiamente del uso continuo. Al comenzar el uso continuo de los lentes, se sugiere examinar a las 24 horas, a los 3 días, 1ª semana, 1º mes y a los 3 y 6 meses.
- **Uso Diario.** Los lentes de contacto son utilizados durante el día y removidos para su limpieza y desinfección durante la noche.
- **Uso Flexible.** Es una opción intermedia entre el uso prolongado y el uso diario. Se refiere a la combinación del uso diario con el uso prolongado ocasional. Un ejemplo de un programa de uso flexible es 5 días de uso diario, seguido por un día de uso prolongado. Los lentes se limpian y desinfectan cada vez que se retiran.
- **Uso Prolongado.** Está definido por la FDA (United States Food and Drug Administration) como el empleo de lentes blandos para dormir por un máximo de 6 noches sin empleo de régimen de mantenimiento.
- **Zona Óptica.** Zona central de la superficie posterior del lente que no incluye curvas periféricas a través de la cual ve el usuario.

Vision Care S.p.A.
Gerónimo de Alderete 1135 • Vitacura • Santiago • Chile
t: 22 480 5000

BAUSCH + LOMB™

©2013 Bausch & Lomb Incorporated. PureVision® Softlens®, Biorise®, eeu® y Bausch & Lomb® son marcas registradas de Bausch & Lomb Incorporated. Todos los derechos reservados.
Número de atención al cliente: 2480 5000 • www.bausch.com. Fecha de impresión: Junio 2013. Material destinado a Profesionales de la Salud.